

BTS ÉLECTROTECHNIQUE

Le BTS ELEC vous forme aux installations électriques intelligentes, intégrant technologies numériques, objets connectés et solutions innovantes pour répondre aux enjeux énergétiques. Concevez, optimisez et maintenez ces systèmes depuis la production d'énergie jusqu'à leur utilisation, dans des contextes de travaux neufs, de rénovation ou de maintenance.

Vous apprendrez à relever les défis liés à l'efficacité énergétique, au développement des énergies renouvelables, à la transition numérique et à des besoins sociétaux comme le maintien à domicile ou l'adaptation des infrastructures.

VOTRE PROFIL

- Vous êtes titulaire d'un Bac Pro dans le domaine de l'industrie, de l'électricité, de l'électrotechnique, d'un Bac STI2D ou général, ou d'un titre de niveau 4. (*Prérequis obligatoire*).
- Vous aimez résoudre des problématiques.
- Vous avez l'esprit analytique.
- Vous êtes sensible aux enjeux énergétiques et sociétaux.

NOUS REJOINDRE, C'EST SIMPLE !

Un premier entretien aura lieu sur rendez-vous auprès du responsable pédagogique de la formation souhaitée pour :

- Clarifier ensemble votre projet professionnel.
- Valider les prérequis de la formation.
- Effectuer un test de positionnement.
- Vous réorienter vers une autre formation si nécessaire.

PAS D'ENTREPRISE ? PAS DE PROBLÈME !

- Soutien dans la création de votre CV et lettres de motivation.
- Conseils adaptés à votre recherche d'entreprise.
- Accompagnement pour la recherche d'un employeur si besoin grâce à notre réseau d'entreprises.

LES + SUP'IPGV :

- La suite Office 365 vous sera offerte.
- Des cours en petits effectifs pour un enseignement de qualité.
- Un responsable pédagogique dédié à votre réussite.
- Un ordinateur peut vous être prêté au besoin.

+ d'infos :

DURÉE

1350 h sur 2 ans.

LIEUX

Arles.

RYTHME ALTERNANCE

- 2 jours en cours.
- 3 jours en entreprise.

MODE DE FINANCEMENT

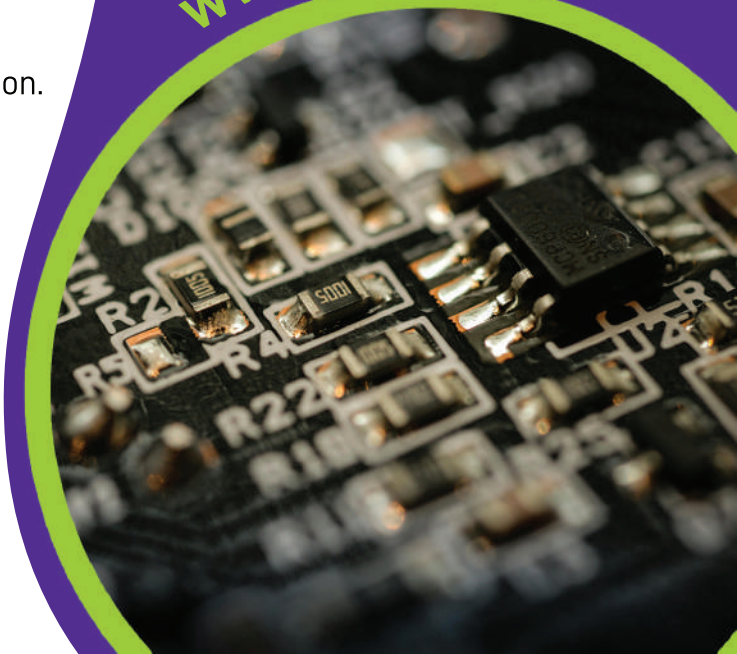
- Contrat d'apprentissage.
- Contrat de professionnalisation.

ACCESSIBILITÉ

Formation accessible aux personnes en situation de handicap.

Retrouvez l'intégralité des informations concernant cette formation sur

www.supipgv.fr





+ d'infos sur le BTS
ELEC

Fiche RNCP n° 35346, enregistrée le 10 mars 2021.

LE PROGRAMME

Enseignements professionnels :

- Conception - étude préliminaire.
- Conception - étude détaillée du projet.
- Conduite de projet/chantier.
- Réalisation, mise en service d'un projet.
- Analyse, diagnostic, maintenance.

Enseignements généraux :

- Culture générale et expression.
- Anglais - Niveau B2.
- Mathématiques.

SECTEURS D'ACTIVITÉS

- La production centralisée et/ou décentralisée d'énergie électrique (sources d'énergies renouvelables, énergies fossiles, etc...).
- Les réseaux de transport, de distribution d'énergie électrique et de communication.
- Les infrastructures routières, autoroutières, ferroviaires, portuaires, aéroportuaires, urbaines, d'éco-quartiers.
- Bâtiments résidentiels, tertiaires et industriels (Installations électriques, réseaux de communication, etc...).
- L'industrie (distribution, transport et gestion de l'énergie liés aux procédés, sûreté/sécurité, contrôle-commande etc...).

DÉBOUCHÉS

- Technicien(ne) chargé d'étude.
- Technicien(ne) bureau d'études.
- Technicien(ne) de chantier.
- Technicien(ne) de maintenance électrotechnique.
- Technicien(ne) méthodes/ industrialisation.
- Électrotechnicien(ne).
- Dessinateur-projeteur(e) en électricité.
- Conseiller(e) point de vente ;
- Chargé(e) de diagnostic énergétique.
- Chargé(e) de projet/chantier.
- Chargé(e) de conception.
- Automaticien(ne).
- Assistant(e) chef de chantier.
- Agent technique d'atelier.
- Et beaucoup d'autres !

APRÈS VOS ÉTUDES

- Après leur cursus, les élèves en alternance à SUP'IPGV trouvent un emploi dans leur domaine d'étude en - de 3 mois !
- Dans la plupart des cas, les étudiants restent dans l'entreprise qui les a employés en alternance.



Arles

04 90 99 47 00
arles@supipgv.fr

Vitrolles

04 42 41 88 10
vitrolles@supipgv.fr

La Garde

04 94 35 08 64
lagarde@supipgv.fr